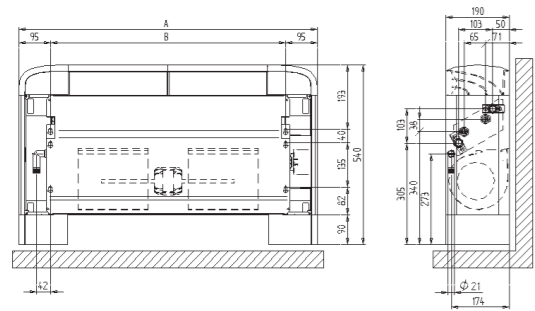
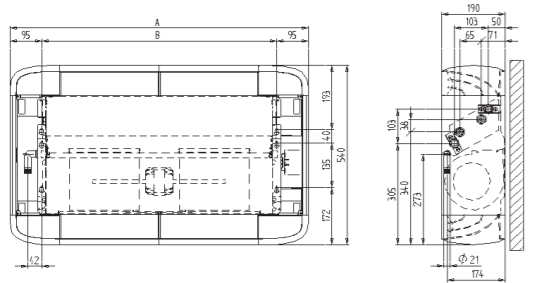


DIMENSIONI E PESI

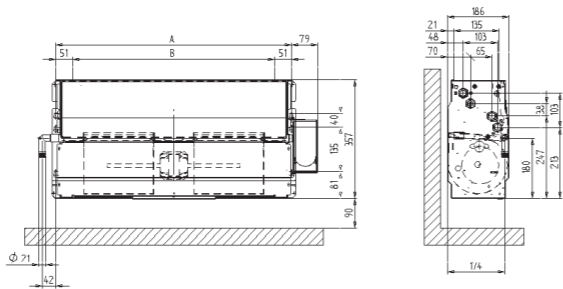
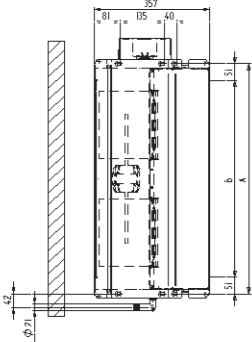
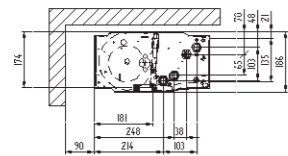
Dimensions and weights



ESF	10	20	30	40
A	900	900	1200	1200
B	710	710	1010	1010
kg	19	19	27	27



ESW	10	20	30	40
A	900	900	1200	1200
B	710	710	1010	1010
kg	20	20	29	29



ECV - ECH	10	20	30	40
A	710	710	1010	1010
B	609	609	909	909
kg	14	14	20	20

NOTE

Tutte le dimensioni sono espresse in mm.
Gli attacchi standard sono 1/2" G femmina,
destri. Per attacchi sinistri fare specifica richiesta.

Notes

All dimensions are measured in mm.
Standard water connections are 1/2" G female,
right hand side. Left hand side water connections
are available on request.



Representante:



DATI TECNICI STANDARD

Standard technical data



				10	20	30	40
Raffreddamento Cooling	Temperatura aria 27 °C b.s., 19 °C b.u. Temperatura acqua 7/12 °C Air temperature 27 °C d.b., 19 °C w.b. Water temperature 7/12 °C	Potenza frigorifera totale [kW] Total cooling capacity [kW]	MAX MED MIN	1,50 1,14 0,83	2,00 1,54 1,13	2,87 2,39 1,86	3,52 3,00 2,29
		Potenza frigorifera sensibile [kW] Sensible cooling capacity [kW]	MAX MED MIN	1,16 0,86 0,62	1,58 1,19 0,85	2,16 1,78 1,37	2,70 2,27 1,70
		Portata d'acqua [l/h] Water flow [l/h]	MAX MED MIN	282 197 143	342 264 197	493 410 319	605 515 394
		Perdita di carico [kPa] Pressure drop [kPa]	MAX MED MIN	1,9 0,9 0,5	2,9 1,7 0,9	7,0 5,1 3,2	10,1 7,6 4,7
Riscaldamento (2 tubi) Heating (2 pipes)	Temperatura aria 20 °C Temperatura acqua ingresso 50 °C Air temperature 20 °C Inlet water temperature 50 °C	Potenza termica [kW] Heating capacity [kW]	MAX MED MIN	1,98 1,49 1,09	2,79 2,07 1,48	3,83 3,21 2,50	4,82 4,05 3,07
		Portata d'acqua [l/h] Water flow [l/h]	Valori uguali a Raffreddamento, come da specifiche EUROVENT e norme UNI ENV 1397 Values as Cooling, accordingly to the EUROVENT Standards and UNI ENV 1397 Norm				
		Perdita di carico [kPa] Pressure drop [kPa]	MAX MED MIN	1,6 0,7 0,4	2,4 1,4 0,7	5,8 4,2 2,7	8,4 6,3 3,9
Riscaldamento (2 tubi) Heating (2 pipes)	Temperatura aria 20 °C Temperatura acqua 70/60 °C Air temperature 20 °C Water temperature 70/60 °C	Potenza termica [kW] Heating capacity [kW]	MAX MED MIN	3,81 2,84 2,09	5,10 3,91 2,83	6,56 5,44 4,23	8,21 6,89 5,20
		Portata d'acqua [l/h] Water flow [l/h]	MAX MED MIN	333 248 183	450 342 247	574 476 370	718 602 455
		Perdita di carico [kPa] Pressure drop [kPa]	MAX MED MIN	2,1 1,1 0,6	4,1 2,3 1,1	7,2 5,1 3,3	10,7 7,8 4,7
Riscaldamento (4 tubi) Heating (4 pipes)	Temperatura aria 20 °C Temperatura acqua 70/60 °C Air temperature 20 °C Water temperature 70/60 °C	Potenza termica [kW] Heating capacity [kW]	MAX MED MIN	1,94 1,59 1,25	2,36 1,97 1,59	3,28 2,92 2,48	3,73 3,38 2,84
		Portata d'acqua [l/h] Water flow [l/h]	MAX MED MIN	170 139 109	206 172 139	287 256 217	326 296 248
		Perdita di carico [kPa] Pressure drop [kPa]	MAX MED MIN	2,2 1,5 0,9	3,3 2,3 1,5	10,4 8,5 6,3	13,2 11,0 8,0
Altri dati Further data		Portata d'aria [m³/h] Air flow [m³/h]	MAX MED MIN	275 201 125	390 288 190	425 330 246	550 460 325
		Potenza sonora [dB(A)] Sound power level [dB(A)]	MAX MED MIN	44 36 28	53 45 35	48 43 35	55 50 41
		Pressione sonora [dB(A)] ⁽¹⁾ Sound pressure level [dB(A)] ⁽¹⁾	MAX MED MIN	35 27 19	44 36 26	39 34 26	46 41 32
		Potenza assorbita [W] ⁽²⁾ Power input [W] ⁽²⁾	MAX	31	42	61	63
		Corrente assorbita [A] ⁽²⁾ Absorbed current [A] ⁽²⁾	MAX	0,14	0,20	0,29	0,28
		Contenuto acqua [l] (2 tubi) Water content [l] (2 pipes)		0,96	0,96	1,40	1,40

(1) Pressione sonora rilevata in ambiente di 100 m³, a 1,5 m di distanza e tempo di riverbero 0,3 s.
(2) Tensione di alimentazione: 230-1-50 [V-ph-Hz]

(1) Sound pressure level in a 100 m³ room, 1,5 m distance and reverberating time of 0,3 s.
(2) Power supply: 230-1-50 [V-ph-Hz]

Per maggior precisione, o per condizioni diverse da quelle standard, rivolgersi al personale EURAPO.
I dati pubblicati possono essere soggetti a cambiamenti senza preavviso.

If greater accuracy or not standard conditions are required, please contact EURAPO staff.
The printed data could be modified without any notice.